

# RAIZER® Korte Handleiding

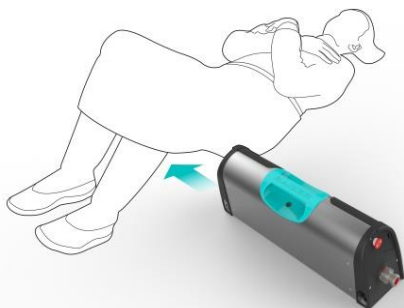
NL Versie 1.1

1



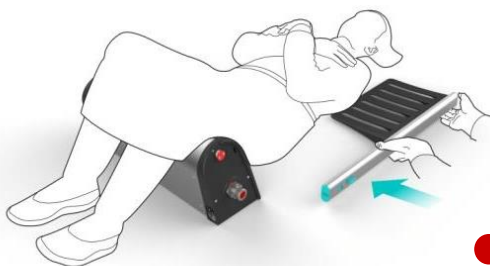
Ga naar de liggende cliënt.

2



Plaats de stoel naast de cliënt op de grond. Til de knieën van de cliënt op, tot een hoek positie. Duw de stoel voorzichtig onder de knieën en tegen het zitvlak.

3



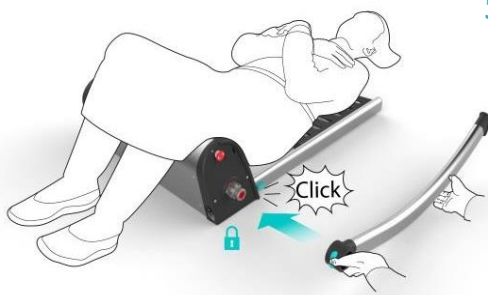
Draai de schouder van de cliënt door voorzichtig tegen de elle boog te duwen. Duw de rugsteun (rood gemarkeerd voor links) onder de schouders van de te helpen cliënt.

4



Schuif de rugsteun in de stoel totdat je een klik hoort. Hou de stoel eventueel tegen met je voet zodat die niet kan verschuiven.

Duw de achterste poot (rood voor links) op de vertanding door de groene knop in te drukken en over de vertanding te schuiven tot deze vastklikt.



5

Duw de voorste poot (rood voor links) in de stoel totdat je een klik hoort. De knoppen moeten aan de buitenkant zitten.



6

Herhaal. Voor de rechterkant (groen gemarkeerd voor de rechts).



Herhaal: rechter kant groene markering

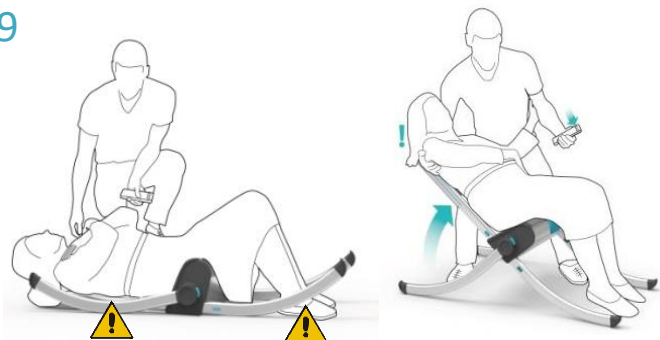
7

Bedieningsknoppen aan beide zijden van het stoeltje.



8

9



Gebruik één hand om het hoofd te ondersteunen. Druk op de 'knop omhoog' op het paneel aan de zijkant of op de afstandsbediening.

**⚠** Let op: *zorg dat er niets bekneld raakt*

10



De RAIZER® zal automatisch stoppen als de cliënt in een zittende houding is gekomen.

11



Breng na het gebruik de RAIZER® weer in horizontale stand en demonteer dan.



Niet onder waterstraal plaatsen!



#1: 9 kg.  
#2: 4 kg.



Til vermogen



40 - 100 tilmomenten met volle accu.